

# COMPTRASEC

// Centre de droit comparé du travail et de la sécurité sociale //

UMR CNRS 5114

université  
de **BORDEAUX**



## LIVRET D'ACCUEIL

Séjour de recherche  
Année universitaire 2020-2021

**COMPTRASEC - UMR 5114 CNRS**

Université de Bordeaux

16, Avenue Léon Duguit CS 50057

33 608 Pessac cedex - France

Tel : +33 (0)5 56 84 85 42

Mail : [comptrasec@u-bordeaux.fr](mailto:comptrasec@u-bordeaux.fr)

Site internet : <http://comptrasec.u-bordeaux.fr/>

Bonjour !

Vous allez prochainement effectuer un séjour de recherche dans notre centre et nous sommes heureux de vous y accueillir. Afin de faciliter votre arrivée, vous trouverez ci-dessous quelques informations utiles pour préparer votre séjour.

Merci de consacrer un peu de votre temps à la lecture de ce guide.

- **LE COMPTRASEC**

- ***Présentation générale***

Le Centre de droit comparé du travail et de la sécurité sociale (COMPTRASEC) a été fondé en 1982. L'équipe est installée dans les locaux de l'Université de Bordeaux. Elle a le statut d'Unité Mixte de Recherche (UMR) de l'Université et du Centre National de la Recherche Scientifique (CNRS). A ce jour, le centre regroupe 28 enseignants-chercheurs et chercheurs CNRS, 17 chercheurs associés, 8 agents administratifs et 33 doctorants.

- ***Secrétariat du Comptrasec***

A votre arrivée, veuillez-vous présenter au secrétariat (bureau F.153). Héloïse Lamirault vous accueillera et sera à votre disposition pour toute question d'ordre administratif pendant votre séjour.

- ***Équipe scientifique***

L'équipe des enseignants-chercheurs et chercheurs CNRS pourra également, dans la mesure du possible, vous accompagner sur le plan scientifique dans vos recherches.

- ***Centre de documentation***

Le centre de documentation du Comptrasec (bureau F.130) vous ouvre ses portes du lundi au vendredi de 9h00 à 12h30 et de 13h30 à 16h45. Le personnel de la bibliothèque (Julie Zambau, Didier Blanchon et Pascale Chambaretaud) sera présent pour vous présenter le centre de documentation, vous expliquer son fonctionnement et faciliter vos recherches d'ouvrages. Des ordinateurs sont également à votre disposition.

- **L'UNIVERSITÉ DE BORDEAUX**

Depuis le 1<sup>er</sup> janvier 2014 et suite à la fusion de plusieurs universités, l'Université Montesquieu Bordeaux IV s'appelle désormais Université de Bordeaux et se déploie sur plusieurs sites. Le campus de Pessac regroupe des formations et instituts en droit, science politique et économie.

Outre le centre de documentation du Comptrasec, la Bibliothèque Universitaire de droit et sciences économiques (n°16 sur le plan ci-après), les bibliothèques de droit privé (n°18 sur le plan ci-après), de droit public (n°19 sur le plan ci-après) et de droit européen (Bâtiment E, bureau E228) disposent d'un ensemble de ressources documentaires conséquent.

Pour plus d'informations sur l'Université, veuillez consulter le site [www.u-bordeaux.fr](http://www.u-bordeaux.fr)

## ○ HÉBERGEMENT

**A votre demande**, nous pouvons vous fournir une liste d'établissement proposant des logements tout équipés. Sauf cas exceptionnel, il vous est demandé d'effectuer directement et personnellement vos démarches.

A votre arrivée, n'hésitez pas à solliciter le personnel de l'établissement qui pourra vous informer sur les commerces et les transports en commun à proximité.

## ○ TRANSPORTS SUR PLACE

La ville de Bordeaux et les communes limitrophes sont desservies par un solide réseau de transports en commun (bus et tramway). Les tickets de transport (à l'unité ou multi-voyages) peuvent être achetés directement aux bornes des arrêts de tramway ou en boutique TBC. Pour plus d'informations, rendez-vous sur [www.infotbc.com/](http://www.infotbc.com/)

Le Comprasec est situé sur le campus de Pessac. Pour s'y rendre :

- Du centre-ville de Bordeaux : Prendre le tramway B direction « Pessac centre » ou « France Alouette ». S'arrêter à la station « *Montaigne Montesquieu* ».
- De l'aéroport Bordeaux-Mérignac : Prendre le bus n°1 direction « Gare St Jean ». S'arrêter à l'arrêt « Gambetta » puis prendre le tramway B direction « Pessac Centre » ou « France Alouette ». S'arrêter à la station « *Montaigne Montesquieu* ».
- De la gare Bordeaux St-Jean : Prendre le tramway C direction « Parc des expositions », « Gare de Blanquefort » ou « Cracovie ». S'arrêter à « Quinconces » puis prendre le tramway B direction « Pessac centre » ou « France Alouette ». S'arrêter à la station « *Montaigne Montesquieu* ».

Vous pouvez également utiliser le réseau de taxis bordelais :

Les taxis girondins : +33 (0)5 56 80 70 37

Aquitaine taxi radio : +33(0)5 56 86 80 30

## ○ TOURISME

Située dans le sud-ouest de la France, Bordeaux est depuis 2007 inscrite au patrimoine mondial de l'Unesco, ce qui en fait l'une des villes les plus attractives d'un point de vue touristique. A proximité du littoral atlantique, la région est richement dotée d'un patrimoine architectural, viticole et gastronomique. Pour plus d'informations, contactez l'Office de Tourisme de Bordeaux :

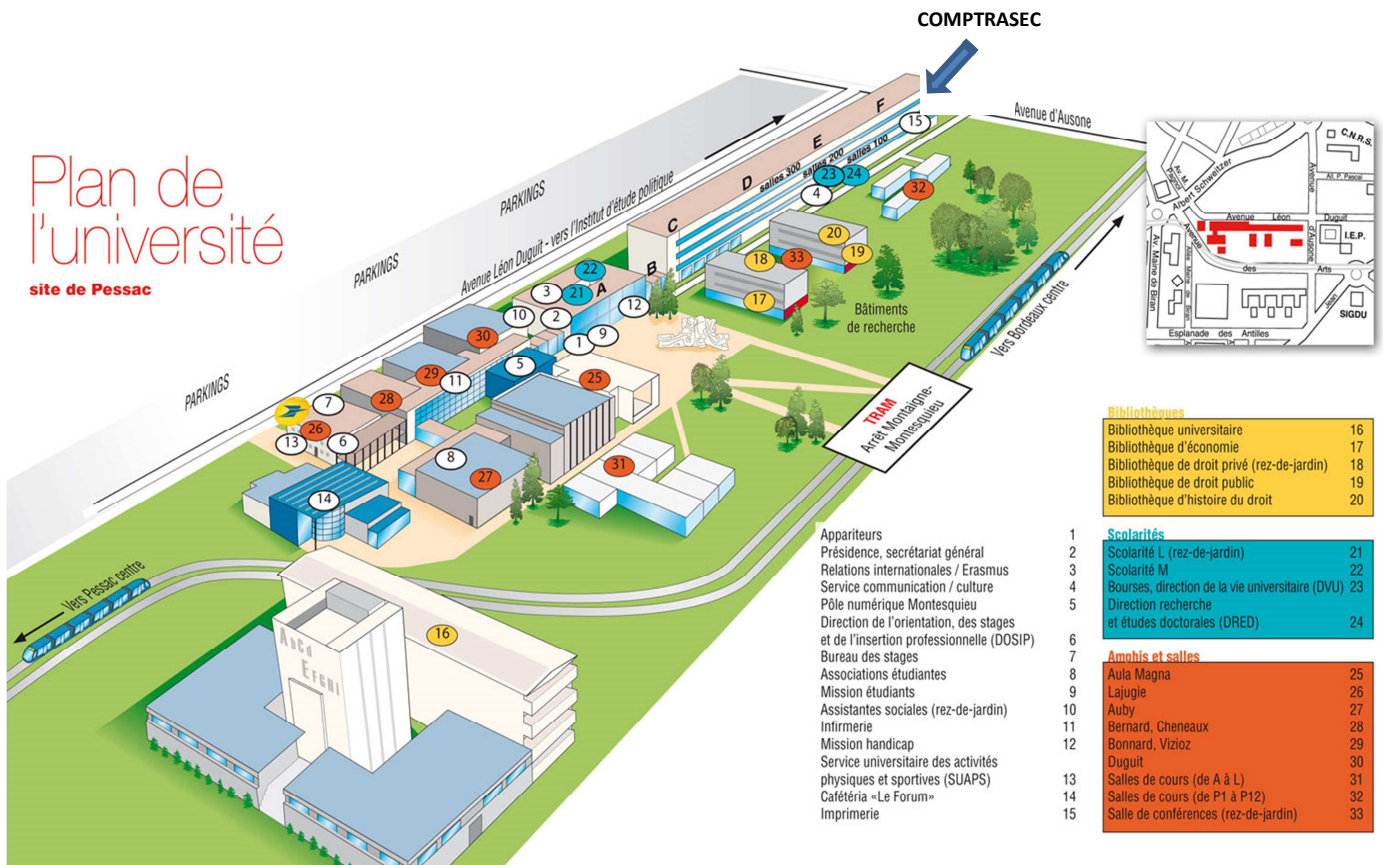
12 cours du XXX Juillet - 33080 Bordeaux Cedex

Tel: + 33 (0)5 56 00 66 00

<http://www.bordeaux-tourisme.com/>

○ **SE REPÉRER A L'UNIVERSITÉ**

Une fois arrivé(e) sur le campus, dirigez-vous vers le bâtiment d'accueil « Université Montesquieu ». Le Comptrasec se trouve au 1<sup>er</sup> étage du bâtiment F.



○ **À FAIRE AVANT VOTRE ARRIVÉE**

- Veuillez prévenir Héloïse Lamirault **dès que** vos dates de séjour sont confirmées, afin que nous puissions organiser au mieux votre accueil.
- Si vous désirez un **accès internet** au sein de l'Université, une demande doit être effectuée en amont. Merci de préciser votre **date de naissance** à Héloïse Lamirault qui se chargera d'effectuer la demande de codes d'accès.

○ **À NOTER - Aucun séjour de recherche ne pourra être effectué aux périodes suivantes :**

- du 24 décembre 2020 au 2 janvier 2021
- tout le mois d'août 2020

Toute l'équipe du Comptrasec vous souhaite un agréable et studieux séjour !

**Contact :** Héloïse Lamirault - +33 (0)5 56 84 85 42 – [heloise.lamirault@u-bordeaux.fr](mailto:heloise.lamirault@u-bordeaux.fr)